

# СТИЛЕВОЕ РЕШЕНИЕ

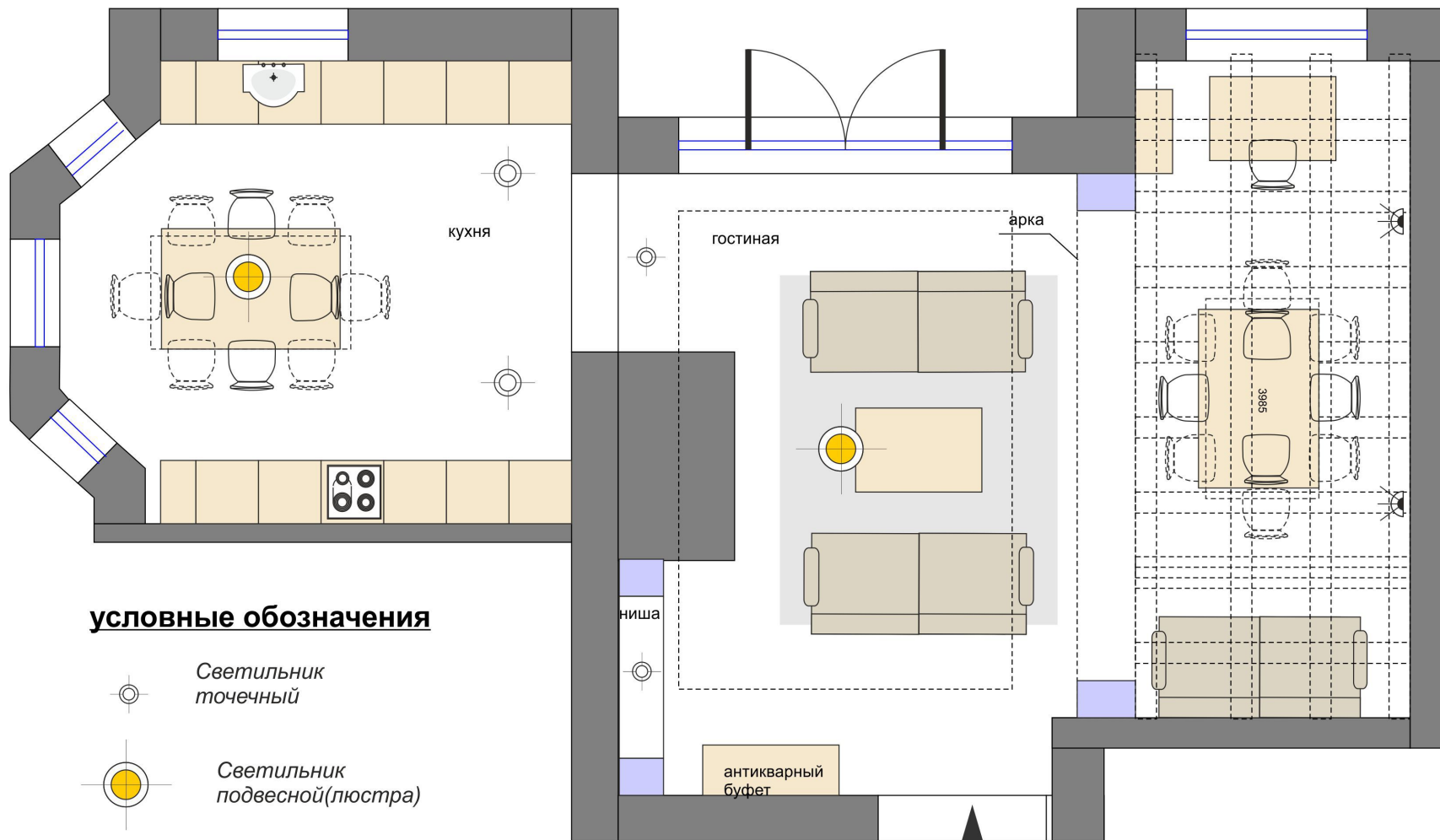
*ДОМ В ИТАЛЬЯНСКОМ СТИЛЕ*




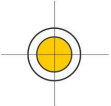







План с расстановкой мебели. Вариант 2



**условные обозначения**

-  Светильник точечный
-  Светильник подвесной (люстра)
-  Бра настенное
-  вновь возводимые стены
-  линия потолка

 ковер

архитектор	Ильина (Сорокина) Т.Ю.		

варианты планировки

Стадия	Лист	Листов
Э.п.	3	
 T.Yu. Sorokina@yandex.ru Тел. 8 915 188 41 21		



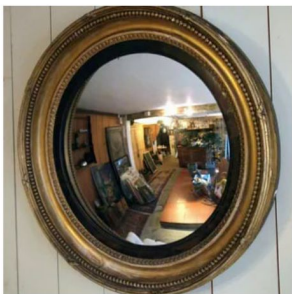
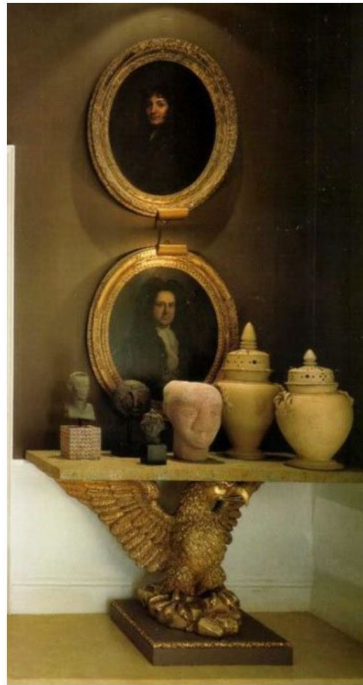


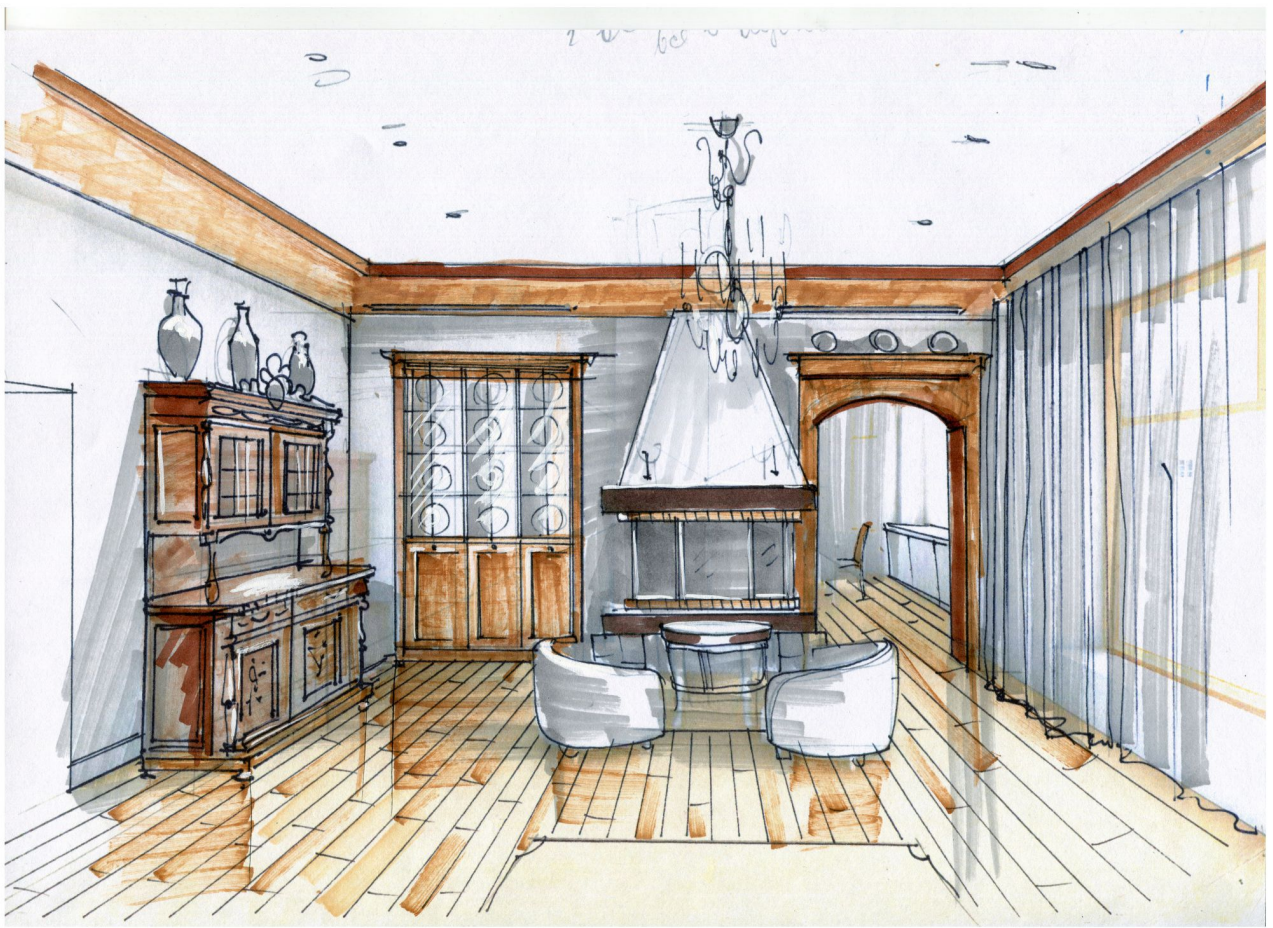


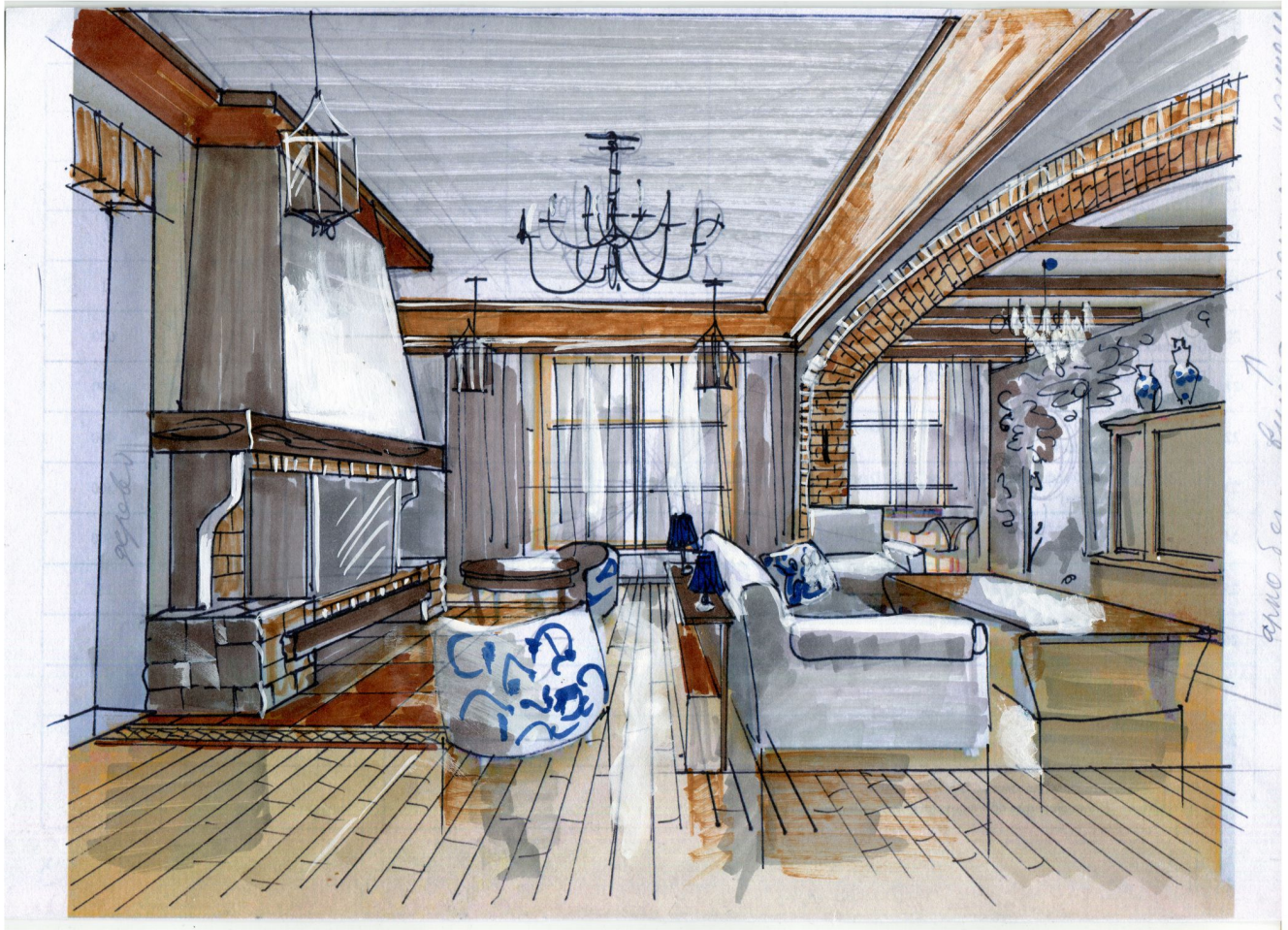




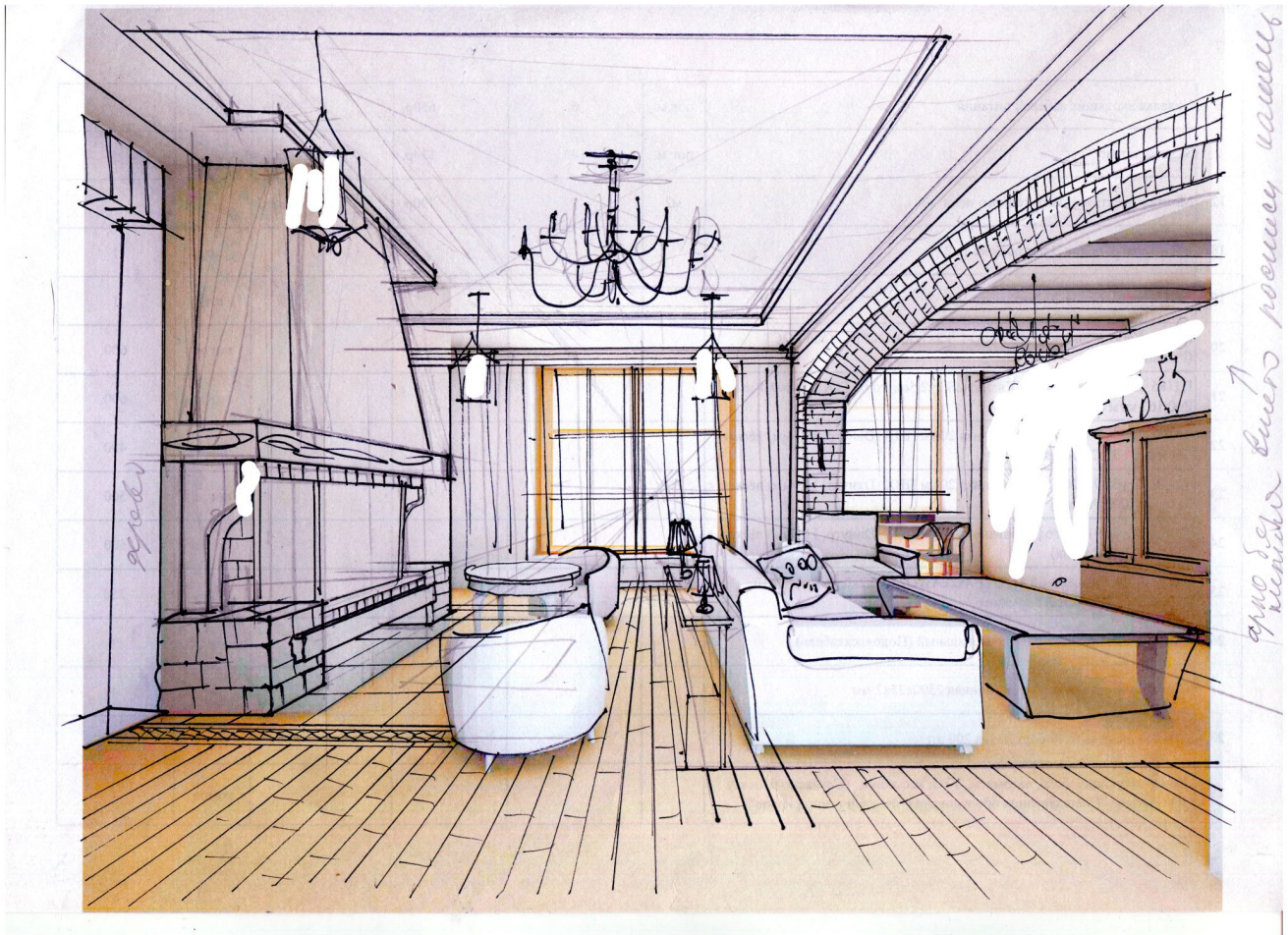


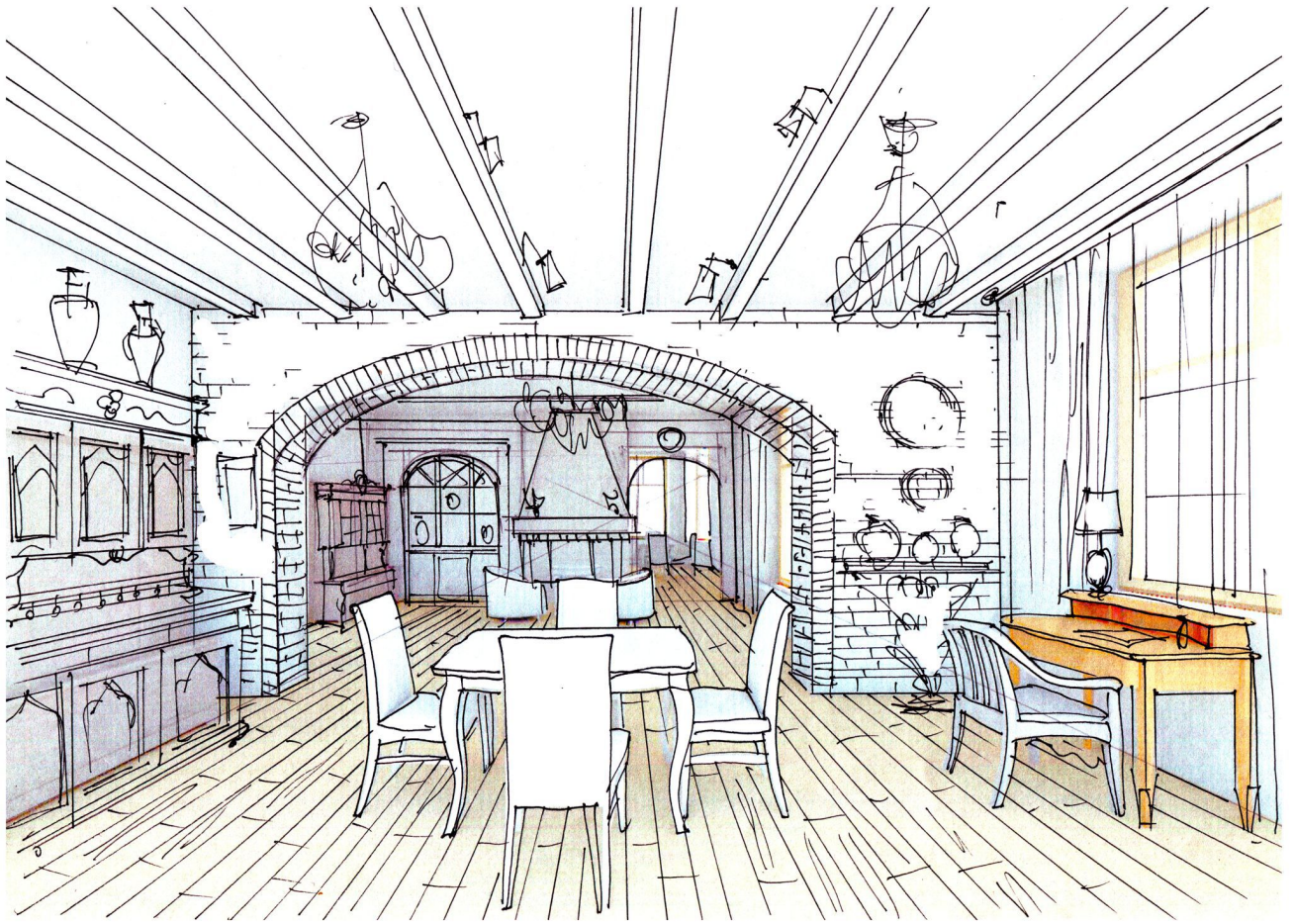


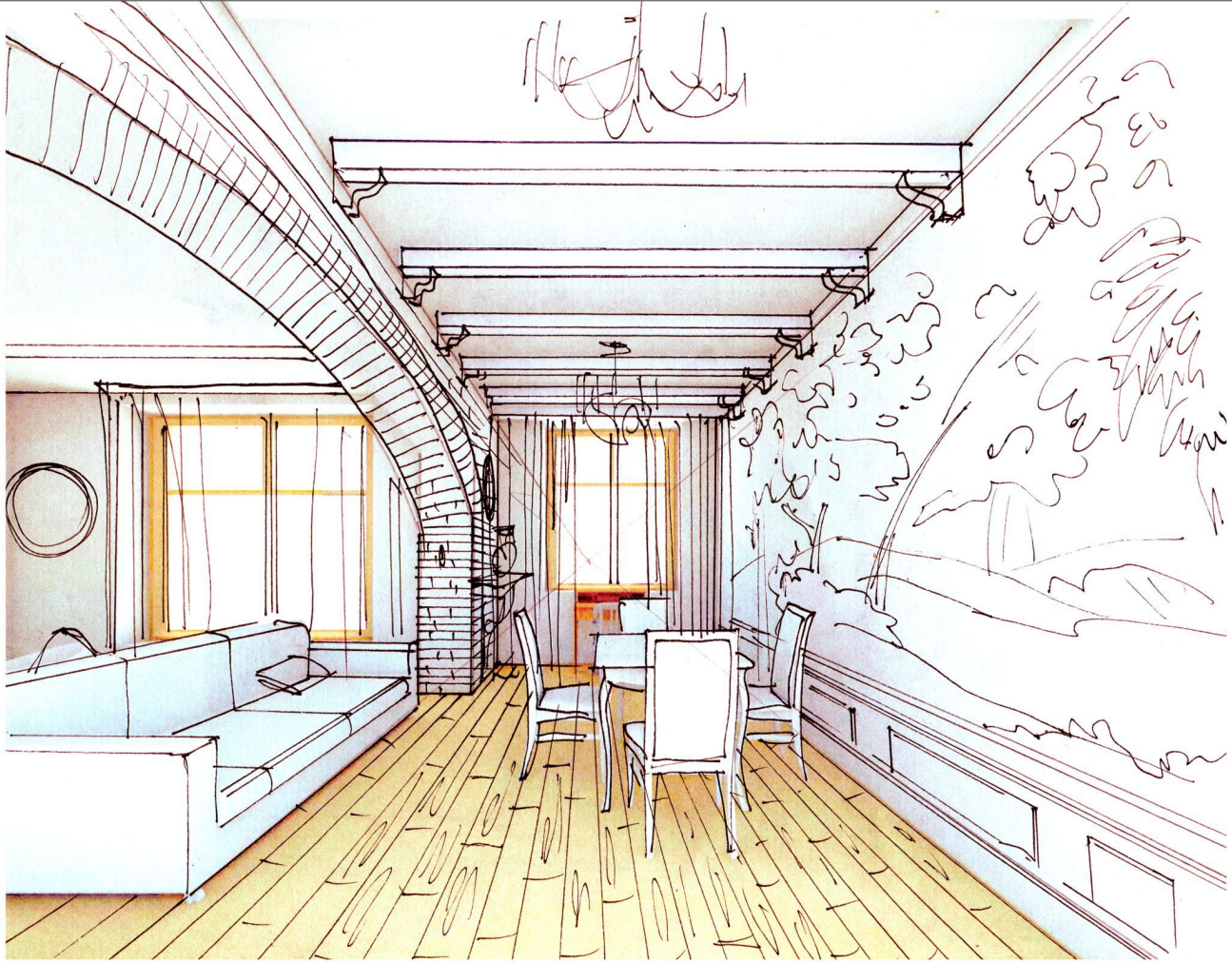


















## Пояснительная записка

Стиль и планировка дома тяготеет к итальянскому дому (вилле), поэтому предлагаю как активные элементы - арку и балки. Но балки только в алькове.

Арка выполняется из гипсокартона. Это акцентный элемент гостиной после камина. Может быть полностью или частично облицована декоративным кирпичом, камнем или покрашена, но внутренняя часть и имитация наличника покрашена.

Стена в алькове, в зависимости от того, какой вариант арки будет выбран, может быть полностью или частично оклеена обоями, расписана или просто покрашена активной краской. Также стена может быть раскрепована вертикальными балками или стандартно молдингами.

В алькове предлагаю на потолке балки или кессоны. В каминной потолок опустить по периметру либо в столярном исполнении либо гипсокартон с лепниной

В кухне оставшиеся слены предлагаю облицевать декоративным кирпичом. Или плиткой под синие изразцы.

